



## Redefina las expectativas de largo plazo

Impresora HP LaserJet Managed serie E50145dn  
Multifunción HP LaserJet Managed serie E52645



Las líneas de productos de HP  
"se destacan del resto"<sup>1</sup>



La impresión más  
segura del mundo<sup>2</sup>



Una productividad mejorada  
mantiene la empresa en  
movimiento



Bajo costo y bajo  
consumo de energía

# La impresión más segura del mundo<sup>2</sup>



Las impresoras HP ofrecen la seguridad más sólida del sector<sup>2</sup> porque siempre están en guardia, detectando y deteniendo las amenazas de forma continua y adaptándose a las nuevas amenazas. Solo las impresoras HP se recuperan de manera automática de los ataques, sin necesidad de que intervenga el departamento de TI.



## Siempre alerta.

Solo las impresoras HP Enterprise ofrecen recursos de seguridad integrados que están siempre alertas.<sup>2</sup>

- Con HP Sure Start, los dispositivos comprueban periódicamente el código operativo y se autorreparan de los intentos de los hackers.
- Las listas blancas comprueban el firmware durante el inicio para garantizar que el código sea auténtico y bueno, y que tenga la firma digital de HP.
- La detección de intrusiones durante el tiempo de ejecución supervisa continuamente la actividad para detectar y detener los ataques y, a continuación, reiniciarse de forma automática.
- HP Connection Inspector verifica las conexiones de red salientes para detener solicitudes sospechosas.

Contrarreste posibles ataques al recibir una notificación instantánea de los problemas de seguridad, para que se puedan tomar medidas de inmediato. Este dispositivo trabaja con herramientas como Splunk, ArcSight, McAfee y SIEMonster.

### ► Más información

#### Administración de la flota

HP Web Jetadmin, visite: [hp.com/go/webjetadmin](http://hp.com/go/webjetadmin)

Resumen de la solución:  
<http://h20195.www2.hp.com/V2/GetPDF.aspx/4AA5-2718ENW.pdf>

Video: <http://hp.brightcovegallery.com/solutions/detail/video/4271055504001/>

HP Universal Print Driver, visite: [hp.com/go/upd](http://hp.com/go/upd)

Resumen de la solución:  
<http://h20195.www2.hp.com/V2/GetPDF.aspx/4AA2-4781ENW.pdf>



## Elija una seguridad superior.

Ayude a proteger este dispositivo con más de 200/250 (impresoras/MFP) recursos de seguridad incorporados.<sup>3</sup> Proteja la información en tránsito en la red y la que está guardada en el dispositivo: claves, contraseñas, certificados, y más. Guarde datos en el disco duro seguro de alto rendimiento de HP con cifrado de 256 bits.<sup>4</sup>

Desarrolle, implemente e integre fácilmente soluciones de HP y de otros fabricantes con la plataforma Open Extensibility Platform (OXP) de HP. Añada funciones, como lectores de tarjetas y otros accesorios, mediante el bolsillo de integración de hardware.<sup>5</sup> Proteja aún más los datos almacenados en el dispositivo con el Módulo de plataforma segura HP.<sup>6</sup>

Ayude a proteger su información confidencial con el lector de tarjetas de proximidad opcional.<sup>7</sup> Introduzca un PIN/contraseña en el dispositivo para recuperar sus trabajos de impresión.



## Su flota completa. Bajo su control.

Centralice el control de su entorno de impresión con HP Web Jetadmin y ayude a aumentar la eficiencia del negocio.<sup>8</sup> HP JetAdvantage Security Manager opcional ofrece un enfoque efectivo basado en políticas que favorecen la seguridad de los dispositivos de impresión e imagen HP.<sup>9</sup> Establezca con facilidad las políticas de configuración de seguridad y valide automáticamente la configuración de cada impresora y multifunción HP de su flota.

HP JetAdvantage Secure Print<sup>10</sup> y HP Access Control (HPAC) ayudan a proteger los documentos al exigir autenticación para liberar los trabajos de impresión. Además, las capacidades extendidas y la fácil personalización con HPAC permiten integrar contabilidad de trabajos, administrar derechos y establecer cuotas para cosas como el uso de color.<sup>11</sup> Ahorre tiempo del área de TI y facilite la impresión para toda la empresa mediante un controlador único para todos los dispositivos HP.<sup>12</sup>

# Una productividad mejorada mantiene la empresa en movimiento

Recursos fáciles de usar, rápidas velocidades de impresión y opciones de impresión móvil sencillas le ayudan a acompañar la velocidad de los negocios.

## Termine con las esperas en su día de trabajo

No espere más a los documentos. Con la E50145dn, reciba su primera página en tan solo 5,9 segundos desde el modo lista<sup>13</sup> y 10 segundos desde el modo de suspensión para consumo eficiente de energía.<sup>14</sup> Imprima documentos con rapidez: hasta 45 página por minuto (ppm), carta.<sup>15</sup>

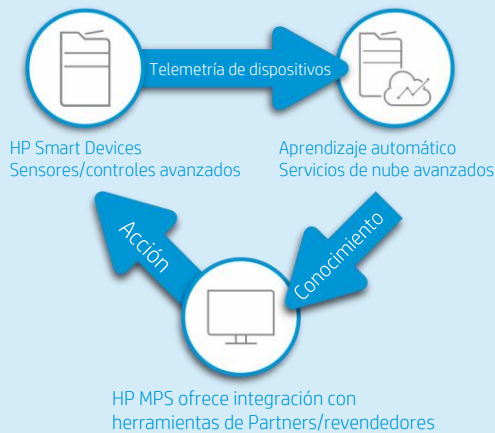


Acelere el flujo de trabajo con escaneo a doble cara en una sola pasada de hasta 68/60 imágenes por minuto (ipm), carta (negro/color) (solo la Flow MFP E52645c).<sup>16</sup>

Escanee documentos directamente a Microsoft® Office 365 y SharePoint, así como al correo electrónico, USB y carpetas de red.<sup>17</sup>

## Maximice el tiempo de actividad

HP Smart Device Services (SDS) ayuda a mantener su negocio en movimiento evitando lapsos en la productividad. Reduzca el tiempo que se pierde en llamadas y esperas con una tecnología que permite que su proveedor de servicios identifique rápidamente las fallas antes de que se conviertan en un problema. Herramientas de diagnóstico remoto ayudan a proporcionar soluciones más rápido y reparaciones más eficientes. Los problemas simples pueden resolverse de forma remota y las llamadas a la asistencia se aceleran cuando los técnicos saben exactamente lo que necesitan para realizar la reparación de manera correcta.



Los dispositivos HP comunican su estado de funcionamiento y llaman a su proveedor de asistencia técnica para solicitar ayuda cuando se necesita. Permita la realización de análisis avanzados con sensores inteligentes, registros de eventos, telemetría de dispositivos y acceso remoto para configuraciones y ajustes que permiten que su proveedor de servicios sepa cómo están funcionando sus dispositivos.

## Diseñada pensando en la productividad

Permita que los trabajos de impresión de gran volumen se administren solos. Esta impresora tiene una capacidad máxima de 2300 hojas, lo que le permite perder menos tiempo cargando y recargando el papel.<sup>18</sup> Para conocer más detalles, consulte los accesorios para manejo de papel en la página 11.

En el modelo Flow MFP E52645c, la grapadora práctica incorporada le ayuda a ahorrar tiempo y a obtener un aspecto profesional. Grape y compagine varios conjuntos de documentos de hasta 50 páginas cada uno.<sup>19</sup>



Haga que el día de trabajo sea más eficiente. Equipe a sus empleados para que aceleren las tareas con la pantalla táctil funcional de 22,8 cm (9") con una pantalla gráfica en color de 20,3 cm (8") en la MFP serie E52645 o una pantalla táctil de 10,9 cm (4,3") en la impresora E50145dn.

Coloque este dispositivo donde sea mejor para su equipo de trabajo: pasará prácticamente inadvertido. Este dispositivo cabe en lugares pequeños para mejorar el rendimiento en cualquier espacio de trabajo.

# Bajo costo y bajo consumo de energía



Elija una impresora HP LaserJet Enterprise diseñada para integrarse con soluciones empresariales con seguridad y eficiencia y ahorre energía con el tóner negro HP EcoSmart.<sup>20</sup> Acompañe la demanda de su empresa en crecimiento con una impresora confiable



## Un cartucho de tóner confiable

Mantenga la productividad con los cartuchos de tóner negro HP EcoSmart, diseñados para proporcionar impresión de alta velocidad y bajo consumo de energía.<sup>20</sup>

Ayude a reducir su impacto: los cartuchos de tóner negro EcoSmart son una compra inteligente y responsable con el medio ambiente.

Cuente con el reciclaje fácil de HP Planet Partners sin costo adicional.<sup>21</sup>



## Más páginas de calidad que nunca

Obtenga el mayor número de impresiones por su dinero: hasta 23 000 páginas con los cartuchos administrados.<sup>22</sup> Los cartuchos de tóner originales HP con JetIntelligence, especialmente rediseñados, proporcionan páginas de calidad profesional y un rendimiento de impresión pico.



## Ayude a proteger su inversión

No corra riesgos con su dispositivo ni con la calidad de impresión. Ayude a asegurar la calidad uniforme de los cartuchos originales HP por los que pagó con la innovadora tecnología antifraude. Permita el cumplimiento de las políticas de impresión en toda la oficina con la tecnología de autenticación de cartucho.



(W9008MC: aprox. 23 000 páginas<sup>22</sup>)

# Proporcione a los grupos de trabajo la velocidad que necesitan



Acelere el flujo de trabajo, mejore la precisión y conecte a las personas de su organización con las multifunción de la serie E52645. Realice trabajos de escaneo a doble cara con rapidez, hasta 68 ipm con el modelo Flow<sup>16</sup>, y evite pasos extra con un dispositivo diseñado para proporcionar la máxima productividad.



## Escanee y edite texto con facilidad

Capture texto de documentos con gran precisión. Escanee documentos con facilidad, edite texto y guarde como un archivo de Microsoft Word o PDF con capacidad de búsqueda con HP Scan e I.R.I.S. Readiris™ Pro.



## Escaneo y entrada rápidos

Convierta pilas de documentos en papel en archivos digitales. Cargue hasta 100 páginas en el alimentador automático de documentos (AAD) para escanear rápidamente y sin supervisión.<sup>23,24</sup>

Ingrese los datos de manera más rápida y precisa con el teclado extraíble, uno de los recursos disponibles en el modelo Flow MFP E52645c.<sup>25</sup>

Imprima o escanee directamente desde la multifunción con un dispositivo de memoria a través del puerto USB de fácil acceso.<sup>26</sup>



## Todas las páginas, siempre

Capture cada página fácilmente y con confianza. HP EveryPage les brinda a los empleados capacidades uniformes de manejo de papel para detectar los errores potenciales o las páginas faltantes en el acto, para trabajos de escaneo de todo tipo.<sup>25</sup>

Garantice la correcta orientación de todos los documentos escaneados, el recorte al tamaño correcto y la optimización de la escala de grises.

## Funciones de las multifunción Flow<sup>25</sup>



HP EveryPage con detección de alimentación múltiple ultrasónica



Rápidas velocidades de escaneo



Orientación de página, recorte de página y tono automáticos



Teclado extraíble



OCR incorporado



AAD de larga duración

# Manténgase conectado con impresión móvil segura



Aumente la agilidad de sus equipos de trabajo mientras protege la red de la empresa. La conexión en red Ethernet e inalámbrica opcional ayuda a los usuarios a mantenerse conectados y trabajar con seguridad en toda la oficina.<sup>27</sup> Agregue impresión inalámbrica directa<sup>28</sup> e impresión por toque NFC<sup>29</sup> para imprimir directamente desde su dispositivo móvil.



## Imprima desde una variedad de dispositivos móviles

Imprima con facilidad documentos, correos electrónicos, PDF y otros archivos desde smartphones y tablets con los sistemas operativos iOS, Android™, Windows® 8 y Google Chrome™; generalmente no se requiere configuración ni descargar aplicaciones.<sup>30</sup>

Agregue la opción para imprimir en esta impresora con un toque de su smartphone o tablet compatible con NFC.<sup>29</sup>



## Imprima desde casi cualquier lugar

Envíe documentos para impresión desde cualquier lugar y desde cualquier dispositivo y libérelos en cualquier impresora de la oficina con HP Roam, de manera simple y segura.<sup>31</sup>

Los trabajos de impresión se envían a la nube y pueden recuperarse con seguridad desde cualquier dispositivo habilitado en la oficina o la oficina doméstica. No necesita preocuparse por la compatibilidad ni por la conectividad entre el dispositivo y la impresora.

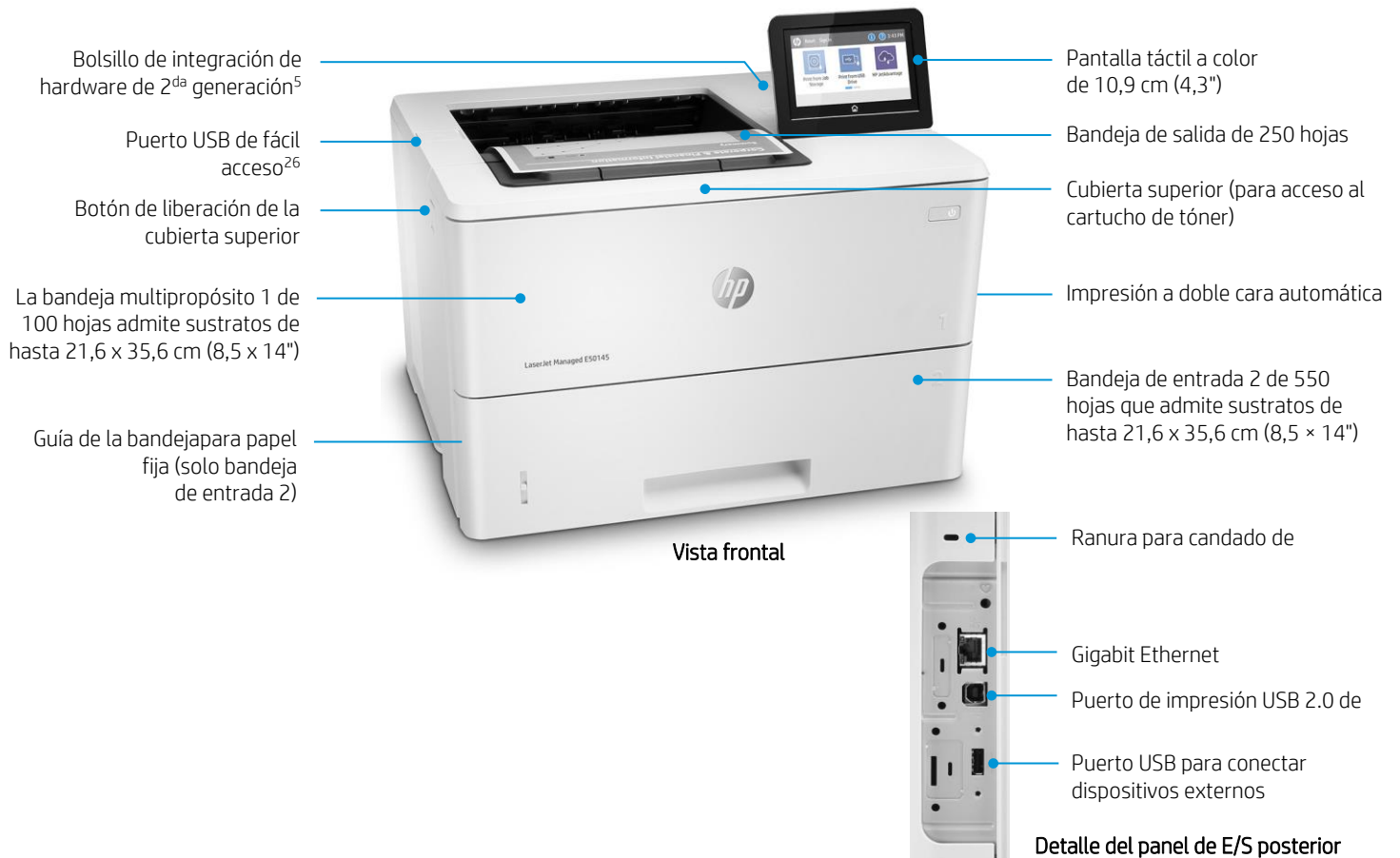


## Amplíe el alcance de su impresión

Mantenga su oficina conectada. Acceda, imprima y comparta fácilmente los recursos con la conexión Ethernet incorporada y la conectividad inalámbrica opcional.<sup>27</sup>

Use la impresión inalámbrica directa opcional con cifrado de 128 bits para ayuda a mantener sus datos en tránsito y estáticos seguros desde smartphones, tablets y PC in acceder a la red de la empresa.<sup>28</sup>

# Conozca las impresoras HP LaserJet Managed E50145dn



## En resumen



Modelo (número de producto)	E50145dn (1PU51A)
Funciones	Impresión
Velocidad de impresión <sup>15</sup>	Hasta 45/43 ppm (carta/A4)
Impresión a doble cara automática	✓
Bandeja multipropósito 1 de 100 hojas y bandeja de entrada 2 de 550 hojas	✓
Capacidad de entrada (estándar/máxima <sup>18</sup> )	Hasta 650/2300 hojas
Capacidad de salida	Hasta 250 hojas
Impresión inalámbrica directa <sup>28</sup>	Opcional
Impresión por toque NFC <sup>29</sup>	Opcional

# Impresora LaserJet Managed serie E50145dn – Configuración

Seleccione una categoría de accesorio de entrada:



## Bandeja para papel de 550 hojas (F2A72A)

- Seleccione solo uno
- Sustratos de hasta 21,6 x 35,6 cm (8,5 x 14")
- Gramaje: 16 a 32 lb (50 a 120 g/m<sup>2</sup>)



## Armario de impresora (F2A73A)

- Seleccione solo uno
- Almacene sustratos de hasta 21,6 x 35,6 cm (8,5 x 14")



Estándar en la E50145dn:

- Bandeja multipropósito 1 de 100 hojas
- Sustratos de hasta 21,6 x 35,6 cm (8,5 x 14")
- Gramaje: 16 a 53 lb (de 60 a 199 g/m<sup>2</sup>)
- Bandeja 2 de 550 hojas
- Sustratos de hasta 21,6 x 35,6 cm (8,5 x 14")
- Gramaje: 16 a 32 lb (de 60 a 120 g/m<sup>2</sup>)



# Conozca las multifunción HP LaserJet Managed MFP serie E52645

En la imagen se muestra la HP LaserJet Managed Flow MFP E52645c



## La serie en resumen



MFP E52645dn (1PS54A)



Flow MFP E52645c (1PS55A)

Modelo (número de producto)	MFP E52645dn (1PS54A)	Flow MFP E52645c (1PS55A)
Funciones	Impresión, escaneo, copia y fax opcional	Impresión, escaneo, copia y fax opcional
Velocidad de impresión <sup>15</sup>	Hasta 45/43 ppm (carta/A4) (ambos modelos)	
AAD de 100 hojas con escaneo a doble cara en una sola pasada <sup>23</sup>	✓	✓
Bandeja multipropósito 1 de 100 hojas, Bandeja de entrada 2 de 550 hojas	✓	✓
Capacidad de entrada (estándar/máxima <sup>18</sup> )	Hasta 650/2300 hojas (ambos modelos)	
Funciones avanzadas de flujo de trabajo, que incluyen un teclado extraíble y HP EveryPage <sup>25</sup>	No disponible	✓
Grapadora práctica <sup>19</sup>	No disponible	✓
Disco duro seguro de alto rendimiento HP <sup>4</sup>	Opcional	✓
Impresión inalámbrica directa <sup>27</sup>	Opcional	Opcional
Impresión por toque NFC <sup>29</sup>	Opcional	Opcional

# HP LaserJet Managed MFP serie E52645 – Configuración

Seleccione una categoría de accesorio de entrada:



## Bandeja para papel de 550 hojas (F2A72A)

- Seleccione solo uno
- Sustratos de hasta 21,6 x 35,6 cm (8,5 x 14")
- Gramaje: 16 a 32 lb (50 a 120 g/m<sup>2</sup>)



## Armario de impresora (F2A73A)

- Seleccione solo uno
- Almacene sustratos de hasta 21,6 x 35,6 cm (8,5 x 14")



De serie en la MFP E52645:

- Bandeja multipropósito 1 de 100 hojas
- Sustratos de hasta 21,6 x 35,6 cm (8,5 x 14")
- Gramaje: 16 a 53 lb (de 60 a 199 g/m<sup>2</sup>)
- Bandeja 2 de 550 hojas
- Sustratos de hasta 21,6 x 35,6 cm (8,5 x 14")
- Gramaje: 16 a 32 lb (de 60 a 120 g/m<sup>2</sup>)

# Accesorios de manejo de papel.

La impresora HP LaserJet Managed E50145dn y la multifunción MFP E52645 pueden configurarse con accesorios de entrada opcionales descritos en las tablas que se presentan a continuación. Otros accesorios opcionales se incluyen en la Información para pedidos, en la página 16.

Las impresoras E50145dn y MFP E52645 vienen de serie con una bandeja multipropósito de 100 hojas y una bandeja para 550 hojas que admiten sustratos de hasta 21,6 x 35,6 cm (8,5 x 14"). Además, todos los modelos permiten el agregado de hasta tres bandejas de entrada adicionales de 550 hojas y un armario. Todos los accesorios opcionales admiten sustratos de hasta 216 x 356 mm (8,5 x 14").

La guía fija de la bandeja para papel (solo la bandeja de entrada 2) asegura la colocación del tamaño de sustrato correcto para evitar que el usuario ajuste las bandejas para papel de manera incorrecta, lo que ayuda a evitar atascos de papel y desperdicio.



## Bandeja para papel de 550 hojas (F2A72A)

Admite tamaños de papel de hasta 21,6 x 35,6 cm (8,5 x 14")

**Opcional:** Añada hasta tres, *todos los modelos*

Máxima entrada del dispositivo con accesorio:<sup>18</sup>

1200 hojas (con una bandeja)

1750 hojas (con dos bandejas)

2300 hojas (con tres bandejas)

## Armario de impresora (F2A73A)

Almacenamiento para papel y consumibles

**Opcional:** Añada hasta una, *todos los modelos*

No corresponde

# Especificaciones técnicas

	Impresora HP LaserJet Managed E50145dn	HP LaserJet Managed MFP E52645dn	HP LaserJet Managed Flow MFP E52645c
Número de producto	1PU51A	1PS54A	1PS55A
Funciones	Impresión	Impresión, escaneo, copia y fax opcional	
Panel de control/entrada de datos	Pantalla táctil a color de 10,9 cm (4,3"); pantalla giratoria (ángulo ajustable)	de 22,8 cm (9") rotativa (ángulo ajustable) con pantalla gráfica en colores de 20,3 cm (8"); botón Inicio iluminado (para regresar rápidamente al menú de inicio)	
		Además: Teclado extraíble	
<b>Velocidad de impresión (carta/A4)<sup>15</sup></b>			
Una cara	Hasta 45/43 ppm (todas los modelos)		
Doble cara	Hasta 36/34 ipm (todas los modelos)		
<b>Velocidad de impresión (A5, horizontal)<sup>32</sup></b>	Hasta 65 ppm (todas los modelos)		
<b>Salida de la primera página (carta y A4)<sup>14,13</sup></b>	Desde lista: <sup>13</sup> tan solo 5,9 segundos Desde suspensión: <sup>14</sup> tan solo 10 segundos	Desde lista: <sup>13</sup> en tan solo 6 segundos Desde suspensión: <sup>14</sup> en tan solo 13 segundos	
<b>Resolución de impresión</b>	Hasta 1200 x 1200 ppp optimizados desde 600 x 600 ppp (todas los modelos)		
<b>Resolución de escaneo</b>	Hasta 600 x 600 ppp		
<b>Velocidad de escaneo desde el AAD (carta/A4)<sup>16</sup></b>			
Una cara		Hasta 45/43 ppm (negro) Hasta 40/38 ppm (color)	Hasta 48/45 ppm (negro y color)
Doble cara		Hasta 45/43 ipm (negro) Hasta 40/38 ipm (color)	Hasta 68/64 ipm (negro) Hasta 60/58 ipm (color)
<b>Funciones</b>			
Impresión	Vista previa de impresión, impresión a doble cara, impresión de múltiples páginas por hoja (2, 4, 6, 9, 16), compaginación, marcas de agua, almacenamiento de trabajos de impresión, USB de fácil acceso <sup>26</sup>		
Escaneo	Escáner plano, hasta 216 x 356 mm (8,5 x 14") ADF de 100 hojas con escaneo a doble cara de una sola pasada Optimización de texto/imagen; ajustes de imagen; creación de proyecto; ajuste de calidad de salida; resolución de escaneo seleccionable de 75 a 600 ppp; detección automática de color; borrado de bordes; notificación del trabajo; supresión de página en blanco; HP Quick Sets		Además: HP EveryPage, reconocimiento óptico de caracteres (OCR) incorporado, orientación, recorte de página automáticos; tono automático
Envío digital	Escanear a correo electrónico, guardar en carpeta de red, guardar en unidad USB, enviar a FTP, enviar a fax de Internet, agenda de direcciones local, SMTP sobre SSL, supresión de páginas en blanco, borrado de márgenes, detección automática del color, ajuste automático al contenido, PDF compacto		Además: enviar a Microsoft Sharepoint, enviar a fax LAN, OCR, tono automático, orientación automática, detección de recogida múltiple, enderezado y recorte al tamaño de la página automáticos
Formatos de archivo	PDF, JPEG, TIFF, MTIFF, XPS, PDF/A		Además: TEXTO (OCR), TEXTO Unicode (OCR), RTF (OCR), PDF que admite búsqueda (OCR), PDF/A que admite búsqueda (OCR), HTML (OCR), CSV (OCR); Escaneo a USB de fácil acceso: PDF, JPEG, TIFF, MTIFF, XPS, PDF/A, TEXTO (OCR), TEXTO Unicode (OCR), RTF (OCR), PDF (OCR) que admite búsqueda, PDF/A (OCR) que admite búsqueda, HTML (OCR) y CSV (OCR); Impresión desde USB de fácil acceso: PDF, PS y archivos preparados para impresión (.prn, .pcl, .cht)

	Impresora HP LaserJet Managed E50145dn	HP LaserJet Managed MFP E52645dn	HP LaserJet Managed Flow MFP E52645c
Copia	Resolución de copia: hasta 600 x 600 ppp Velocidad de copia: hasta 45/43 copias por minuto (cpm) (carta/A4, una cara) y hasta 36/34 cpm (carta/A4, doble cara); Recursos avanzados: dimensionamiento automático, reducir/ampliar desde el cristal del escáner (de 25 % a 400 %), compaginación, ajustes de imagen (oscuridad, limpieza de fondo, nitidez), creación de proyectos (job build)		
Procesador	1,2 GHz (todos los modelos)		
Memoria	Estándar/Máximo: 512 MB/1 GB <sup>33</sup>		Estándar/Máximo: 1,25 GB/2,75 GB <sup>34</sup> (impresora), 500 MB/500 MB (escáner)
<b>Valores nominales de durabilidad</b>			
RMPV <sup>35</sup>	2000 a 15 000 páginas		4000 a 15 000 páginas
RMSV <sup>24</sup>			4000 a 7000 páginas
Ciclo de trabajo <sup>36</sup>	Hasta 150 000 páginas (todos los modelos)		
<b>Especificaciones de los sustratos</b>			
Capacidad de entrada	Hasta 650/2300 hojas (estándar/máximo <sup>18</sup> ) (todos los modelos) Bandeja 1: hasta 100 hojas Bandeja 2: hasta 550 hojas		
Capacidad de salida	hasta 250 hojas (todos los modelos)		Además: Grapadora práctica <sup>19</sup>
Impresión a doble cara	Automática (todos los modelos)		
Tamaños de los sustratos	Bandeja 1: carta, legal, ejecutivo, declaración, 3 x 5", 4 x 6", 5 x 7", 5 x 8", 8,5 x 13", sobres (nº 9, nº 10, Monarch); A4, A5, A6, RA4, B5, Oficio (216 x 340 mm), 16K, postales (JIS simple y doble), sobres (DL, C5, C6, B5), 10 x 15 cm, 13 x 20 cm, 76 x 127 mm; Sustratos personalizados: 76 x 127 a 216 x 356 mm (3 x 5 a 8,5 x 14") Bandeja 2, bandejas opcionales 3-5: carta, legal ejecutivo, declaración, 5 x 7", 5 x 8", 8,5 x 13"; A4, A5, A6, RA4, B5, B6, Oficio (216 x 340 mm), postales (JIS doble), 16K, 76 x 127 mm, postal doble; Sustratos personalizados: 105 x 148 a 216 x 356 mm (4,1 x 5,83 a 8,5 x 14")		
Gramajes:	Bandeja 1: 16 a 53 lb (de 60 a 199 g/m <sup>2</sup> ) Bandeja 2, bandejas 3 a 5 opcionales, entrada de alta capacidad (HCI): 16 a 32 lb (de 60 a 120 g/m <sup>2</sup> ) AAD: carta, legal, oficio, ejecutivo, declaración 4 x 6", 5 x 7", 5 x 8"; A4, RA4, A5, A6, B5, B6 (JIS), Postal (JIS), DPostcard (JIS), 16K		
Tipos de sustratos	Papel (bond, color, membrete, normal, preimpreso, preperforado, reciclado, rugoso), sobres, etiquetas, cartulina, transparencias, definido por el usuario		
Lenguajes de impresión	HP PCL 6, HP PCL 5 (controlador HP PCL 5 disponible solo desde la Web), emulación HP postscript de nivel 3, impresión de PDF nativa (v 1.7)		
Fuentes	105 fuentes internas TrueType ampliables en HP PCL, 92 fuentes internas ampliables en emulación HP Postscript nivel 3 (símbolo de euro integrado); 1 fuente interna Unicode (Andale Mono WorldType); 2 fuentes internas Windows Vista® 8 (Calibri, Cambria); fuentes adicionales disponibles mediante tarjetas de memoria flash de terceros; fuentes HP LaserJet y emulación IPDS disponibles en <a href="http://hp.com/go/laserjetfonts">hp.com/go/laserjetfonts</a>		
Conectividad	Estándar: 2 host USB 2.0 de alta velocidad; 1 USB 2.0 de alta velocidad, 1 Gigabit Ethernet ; Bolsillo de integración de hardware <sup>5</sup>		
Impresión móvil	Estándar: Apple® AirPrint®, <sup>37</sup> HP ePrint, <sup>38</sup> certificación Mopria, compatibilidad con HP Roam para ofrecer impresión fácil, <sup>31</sup> Google Cloud Print™ 2.0 Impresión inalámbrica directa, <sup>28</sup> impresión por toque NFC <sup>29</sup>		
Capacidades de red	Estándar: a través del servidor de impresión incorporado HP Jetdirect Ethernet que admite: 10Base-T, 100Base-Tx, 1000Base-T; Compatibilidad 802.3az (EEE) en enlaces Fast Ethernet y Gig; IPsec Opcional: Conexión en red inalámbrica 802.11a/b/g/n y segundo puerto Ethernet <sup>27</sup>		
Protocolos de red	A través de solución de red integrada: TCP/IP, IPv4 e IPv6; Impresión: Modo directo TCP-IP puerto 9100, LPD (solo cola sin procesar), impresión de servicios web, IPP 2.0, Apple AirPrint <sup>37</sup> , HP ePrint <sup>38</sup> , impresión FTP y Google Cloud Print; Detección: SLP, Bonjour y detección de servicios web; Configuración de IP: IPv4 (BootP, DHCP, AutoIP, Manual, Config. TFTP, ARP-Ping) e IPv6 (enlace local sin estado y a través de enrutador, con estado completo mediante DHCPv6); Administración: SNMPv2/v3, HTTP/HTTPS, Telnet, TFTP Config, Syslog; Seguridad: SNMPv3, gestión de cert. SSL, IPSec/Firewall, ACL, 802.1x		
Seguridad	Gestión de identidades: autenticación Kerberos, autenticación LDAP, códigos PIN para 1000 usuarios, soluciones opcionales de autenticación avanzada de HP y de terceros (p. ej., lectores de distintivos) Red: IPsec/firewall con certificado, autenticación de clave precompartida, autenticación Kerberos; Compatible con el plugin de configuración WJA-10 IPsec, autenticación 802.1X (EAP-PEAP, EAP-TLS), SNMPv3, HTTPS, Certificados, Lista de Control de Acceso, el Módulo de plataforma segura HP (TPM) viene de serie Datos: cifrado de almacenamiento, PDF cifrado y correo electrónico (usa bibliotecas FIPS 140 de criptografía validada de Microsoft), borrado seguro, SSL/TLS (HTTPS), credenciales cifradas Dispositivo: ranura de bloqueo de seguridad, desactivación de puerto USB, bolsillo de integración de hardware para soluciones de seguridad, <sup>5</sup> detección de intrusiones con la tecnología de seguridad Red Balloon (supervisión continua de ataques en el dispositivo), arranque seguro HP Sure Start (comprobación de la integridad de la BIOS con capacidades de		

	Impresora HP LaserJet Managed E50145dn	HP LaserJet Managed MFP E52645dn	HP LaserJet Managed Flow MFP E52645c
	recuperación automática), listas blancas (solo carga código bueno conocido como archivos .DLL, .EXE, etc.) HP Connection Inspector (verifica las conexiones de salida de red para detener solicitudes sospechosas Gestión de la seguridad: Compatible con HP JetAdvantage Security Manager, <sup>9</sup> HP Printer Security Plugin for Microsoft SCCM, mensajes de Syslog de seguridad de los dispositivos accesibles en SIEM Arcsight, Splunk, McAfee (ESM) y SIEMonster Para ver más configuraciones de seguridad, visite <a href="http://hp.com/ctg/Manual/c03602120">hp.com/ctg/Manual/c03602120</a>		
<b>Administración de impresoras</b>	HP Device Toolbox, HP Printer Assistant, Kit Printer Administrator Resource para HP Universal Print Driver <sup>12</sup> (utilidad de configuración de controlador, utilidad de implementación de controlador, administrador de impresión gestionada); Software HP Web Jetadmin; <sup>8</sup> HP SNMP Proxy Agent, HP WS Pro Proxy Agent, HP JetAdvantage Security Manager <sup>9</sup>		
<b>Sistemas operativos compatibles<sup>39</sup></b>	SO Windows compatible con el controlador incluido en la caja: Windows 7 todas las ediciones de 32 y 64 bits, Windows 8.1 todas las ediciones de 32 y 64-bits, Windows 10 todas las ediciones de 32 y 64 bits SO de Windows compatible con el Universal Print Driver <sup>12</sup> ( <a href="http://de.hp.com">de.hp.com</a> ): Windows 7, todas las ediciones de 32 y 64 bits; Windows 8.1, todas las ediciones de 32 y 64 bits; Windows 10, todas las ediciones de 32 y 64 bits Sistema operativo Mac (controladores de impresión HP de <a href="http://HP.com">HP.com</a> y Apple Store): OS X 10.13 High Sierra, OS X 10.14 Mojave, OS X 10.15 Sistemas operativos móviles (controladores integrados en el sistema operativo): iOS, Android, Windows 8.1/10 RT SO Linux® (HPLIP integrado en el SO): SUSE Linux (13.2, 42.1), Fedora (22-24), Linux Mint (17-17.3, 18), Boss (5.0), Ubuntu (12.04, 14.04, 15.1, 16.04, 16.10), Debian (7.0-8.6), Red Hat Enterprise (6, 7) Otro sistema operativo: UNIX®		
<b>Sistemas operativos de red compatibles</b>	SO Windows compatible con el controlador incluido en la caja: Windows Server® 2008 32/64 bits, Windows Server 2008 R2 64 bits Sistemas operativos Windows compatibles con Universal Print Driver (UPD) <sup>12</sup> o específicos de producto en <a href="http://hp.com">hp.com</a> : Windows Server 2008/2008 R2 32/64 bits, Windows Server 2012/2012 R2 64 bits, Windows Server 2016 64 bits, Windows Server 2019 Citrix® (en Windows Server 2008/2008 R2 SP1 Edition): Citrix XenApp 6.0/6.5, Citrix XenApp and XenDesktop® 7.5, (admite el sistema operativo Windows Server 2008 R2 SP1), XenServer 6.x+ Citrix (en Windows Server 2012/2012 R 2): Citrix XenApp y Citrix XenDesktop 7.x Novell/Micro Focus ( <a href="http://novell.com/products/iprint">novell.com/products/iprint</a> ): Novell iPrint Appliance v1.1, Novell Open Enterprise Server 11/SP1 Novell iPrint Clients ( <a href="http://novell.com/products/iprint">novell.com/products/iprint</a> ): Todas las plataformas Windows: recomendada v5.94+ Servidor de terminal, Servidor de clúster; VMware ESX 4.x+ Workstation 9.x+; XEN en SUSE Linux Enterprise Server (SLES) 11/SP3		
<b>Requisitos del sistema: Windows</b>	Un sistema operativo compatible (ver arriba); 2 GB de espacio disponible en el disco duro (impresora/MFP) Conexión a internet, puerto USB, navegador de Internet, hardware compatible con el SO (para ver los requisitos de hardware del SO, consulte <a href="http://microsoft.com">microsoft.com</a> )		
<b>Requisitos del sistema: Macintosh</b>	Un sistema operativo compatible (ver arriba); 2 GB de espacio disponible en el disco duro (impresora/MFP) conexión a internet o puerto USB; Hardware compatible con el sistema operativo (para requisitos de hardware para SO, consulte <a href="http://apple.com">apple.com</a> )		
<b>Software incluido</b>	No se incluye ninguna solución de software en la caja, los controladores HP Scan y TWAIN están disponibles para descarga: <a href="http://hp.com/support">hp.com/support</a>		
<b>Dimensiones (ancho x prof. x alt.)</b>	En funcionamiento: 418 x 376 x 326 mm (16,46 x 14,80 x 12,83) Máximo: <sup>40</sup> 418 x 639 x 326 mm (16,46 x 25,16 x 12,83)	En funcionamiento: 482 x 496 x 497 mm (18,98 x 19,52 x 19,55) Máximo: <sup>40</sup> 507 x 631 x 497 mm (19,96 x 24,83 x 19,55)	
<b>Peso (con cartuchos de impresión)</b>	11,48 kg (25,5 lb)	21,41 kg (47,56 lb)	22,13 kg (49,16 lb)
<b>Contenido de la caja</b>	Impresora HP Managed LaserJet, cartucho inicial negro HP LaserJet (aprox. 9000 páginas), <sup>22</sup> cable de alimentación eléctrica, Guía del usuario, volantes de apoyo, tarjetas de garantía, erratas requeridas	HP LaserJet Managed MFP, cartucho inicial negro HP LaserJet (aprox. 9000 páginas), <sup>22</sup> cable de alimentación eléctrica, Guía del usuario, volantes de apoyo, tarjetas de garantía, erratas requeridas	
<b>Software descargable</b>	HP Easy Start (instalación guiada para Windows y Mac), HP PCL6 XPS Discrete Print Driver, HP Easy Start (instalación de software guiada), HP Mac PS Print Driver, HP Easy Admin, HP ePrint <sup>38</sup> Software (Mobile Driver para Windows), HP JetAdvantage Security Manager, <sup>9</sup> HP Universal Print Drivers <sup>12</sup> (PCL6 GDI y PS GDI para Windows), Kit Printer Administrator Resource (utilidad de configuración de impresión, utilidad de implementación de controlador, Administrador de impresión gestionada), controladores de impresión para SAP (para obtener más información, consulte <a href="https://support.hp.com/us-en/document/c05051702">https://support.hp.com/us-en/document/c05051702</a> ), HP Web Jetadmin, <sup>8</sup> Readlris, HP Roam for Business, <sup>31</sup> HPLIP Linux Printer Driver (para obtener más información, consulte <a href="http://hplipopensource.com/hplip-web/index.html">http://hplipopensource.com/hplip-web/index.html</a> ), Unix Model Script Printer Driver, MFP Network Twain Scan Package		
<b>Garantía</b>	Un año de garantía con asistencia al siguiente día hábil en el sitio. Las opciones de garantía y soporte varían según el producto, el país y los requisitos legales. Contacte a su Partner contractual o visite <a href="http://hp.com/support">hp.com/support</a> para obtener información sobre las opciones de soporte y el servicio HP de clase mundial en su región.		

# Especificaciones medioambientales

	HP LaserJet Managed E50145dn	HP LaserJet Managed MFP E52645dn	HP LaserJet Managed Flow MFP E52645c
<b>Rangos ambientales</b>			
Temperaturas	Operativa recomendada: 15 a 27° C (59 a 80,6° F); En funcionamiento: 10 a 32,5 °C (50 a 90,5 °F); Almacenamiento: -20 a 40 °C (-4 a 104 °F)		
Humedad relativa	Rango operativo recomendado: 30 a 70 % de HR; En funcionamiento: 10 a 80 % HR		
<b>Emisiones de presión acústica<sup>41</sup></b>	Modo lista: 24 dB(A) Impresión activa: 54 dB(A)	Modo lista: 26 dB(A) Impresión activa: 54 dB(A) Escaneo activo: 52 dB(A)	Modo lista: 26 dB(A) Impresión activa: 54 dB(A) Escaneo activo: 52 dB(A)
<b>Emisiones de potencia acústica</b>	Modo lista: 3,9 B(A) Impresión activa: 6,8 B(A) <sup>42</sup>	Modo lista: 4,0 B(A) Impresión activa: 6,8 B(A) <sup>42</sup> Escaneo activo: 6,7 B(A)	Modo lista: 4,0 B(A) Impresión activa: 6,8 B(A) <sup>42</sup> Escaneo activo: 6,7 B(A)
<b>Especificaciones de energía<sup>43</sup></b>			
Fuente de alimentación	Fuente de alimentación incorporada; Voltaje de entrada: 100 a 240 VCA, 50/60 Hz		
Consumo de energía	Impresión: 601 watts Lista: 7,6 watts Suspensión: 2,61 watts Apagado automático/encendido manual: 0,06 watts Apagada: 0,06 watts Apagado automático/Wake on LAN: 0,73 watts	Impresión: 629 watts Lista: 28,8 watts Suspensión: 5,28 watts Apagado automático/encendido manual: 0,74 watts Apagado automático/Wake on LAN: 0,06 watts	
Consumo eléctrico típico (TEC)	ENERGY STAR®: 1,3 kWh/semana	ENERGY STAR: 1,4 kWh/semana	
Funciones de ahorro de energía	Tecnología HP Auto-On/Auto-Off; <sup>44</sup> Tecnología de encendido instantáneo <sup>45</sup>		
	Además: Copia Instant-on		
<b>Especificaciones medioambientales</b>	Certificación ENERGY STAR; CECP; EPEAT® Silver; <sup>46</sup> sin mercurio	Certificación ENERGY STAR; CECP; EPEAT Gold; <sup>46</sup> sin mercurio	Certificación ENERGY STAR; CECP; EPEAT Silver; <sup>46</sup> sin mercurio
<b>Cumplimiento de normas de seguridad y reglamentarias</b>	IEC 60950-1:2005 +A1:2009 +A2:2013 (Internacional); EN60950-1:2006 +A11:2009 +A1:2010 +A12:2011 +A2:2013 (EU); EN 60825-1:2014/IEC 60825-1:2014 (producto láser Clase 1); EN 62479:2010/IEC 62479:2010; Directiva de baja tensión 2014/35/EU con marca CE (Europa); IEC 62471:2006/EN 62471:2008 (iluminación LED); Certificado GS (Alemania, Europa); UL/cUL y UC CoC (EE. UU./Canadá); CAN/CSA C22.2 N°. 60950-1-07 2ª Ed. 2011-12; Cumplimiento de los estándares de seguridad de láser 21 CFR 1040.10 y 1040.11 excepto para divergencias en conformidad con la notificación de láser nº 50, con fecha de 24 de junio de 2007; otras aprobaciones de seguridad como requieran los países individuales.		
<b>Estándar de emisión electromagnética</b>	CISPR 22:2008 (Internacional) - Clase A, EN 55032: 2012 (EU) - Clase A, EN 61000-3-2: 2014, EN 61000-3-3: 2013, EN 55024: 2010, Directiva EMC 2014/30/EU, FCC CFR 47 Parte 15 Clase A/ICES-003, Edición 6 Clase A. Otras aprobaciones de EMC como requieran los países individuales.		

# Información para pedidos

<b>Producto</b>	HP LaserJet Managed E50145dn HP LaserJet Managed MFP E52645dn Impresora multifunción HP LaserJet Managed Flow E52645c	1PU51A 1PS54A 1PS55A
<b>Consumibles</b>	Cartucho de tóner negro HP Managed LaserJet (aprox. 23 000 páginas) <sup>22</sup>	W9008MC
	<b>Solo la serie MFP E52645:</b> Repuesto de cartucho de grapas HP (2 cartuchos, 1500 grapas cada uno)	Q7432A
<b>Accesorios</b>	Bandeja para papel de 550 hojas HP LaserJet Armario para impresora HP LaserJet HP Accessibility Assistant Servidor de impresión HP Jetdirect 2900nw Accesorio HP Jetdirect 3100w BLE/NFC/Inalámbrico Puertos USB internos HP Lector de tarjetas universal USB HP Lector de pulsación de teclas HIP2 HP Lector de tarjetas Legic HP Carcasa de disco duro extraíble HP	F2A72A F2A73A 2MU47A J8031A 3JN69A B5L28A X3D03A Y7C05A 4QL32A 2NR12A
	<b>Solo la E50145dn:</b> DIM DDR3 de 90 pines HP de 1 GB DIM DDR3 de 90 pines HP de 1 GB (versión TAA; solo en EE. UU)	G6W84A 2NR03A
	<b>Solo la E52645dn:</b> Accesorio de fax analógico 700 HP LaserJet MFP	2EH31A
	<b>Solo la serie MFP E52645:</b> DIMM DDR3 de 144 pines 800 MHz HP de 1 GB DIMM DDR3 de 144 pines 800 MHz HP de 2 GB DIM DDR3 de 144 pines HP de 2 GB (versión TAA; solo en EE. UU) Arnés para interfaz de dispositivos externos HP Kit de accesibilidad HP	E5K48A E5K49A 2NR09A B5L31A 2TD64A
	<b>Solo los modelos E50145dn y MFP E52645dn:</b> Unidad de disco duro seguro de alto rendimiento de HP Unidad de disco duro seguro HP con validación FIPS (conformidad con TAA; solo en EE. UU)	B5L29A 5EL03A
<b>Soluciones</b>	HP Web Jetadmin: <a href="http://hp.com/go/wja">hp.com/go/wja</a> Controlador de Impresión Universal de HP: <a href="http://hp.com/go/upd">hp.com/go/upd</a> HP JetAdvantage Security Manager: <a href="http://hp.com/go/securitymanager">hp.com/go/securitymanager</a> HP JetAdvantage On Demand Cloud Solutions: <a href="http://hp.com/go/jetadvantage.com/ondemand">hp.com/go/jetadvantage.com/ondemand</a> Fuentes HP LaserJet, códigos de barras y emulación IPDS disponibles en <a href="http://hp.com/go/laserjetfonts">hp.com/go/laserjetfonts</a> Para obtener más información de las soluciones de infraestructura, gestión y flujo de trabajo, consulte <a href="http://hp.com/go/printing_solutions">hp.com/go/printing_solutions</a>	



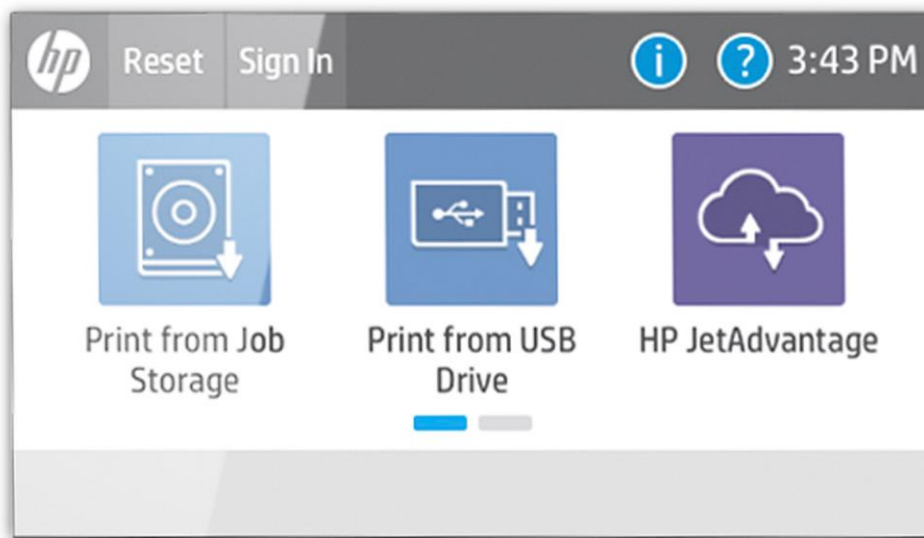
# Apéndice A: Funciones del panel de control



Para acceder a aplicaciones adicionales en la nueva interfaz del usuario de la impresora, simplemente deslice el dedo de derecha a izquierda

## Actualice a una interfaz moderna

La impresora HP LaserJet Managed serie E50145dn y la MFP serie E52645 cuentan con tecnología de firmware HP FutureSmart 4. La moderna interfaz tipo tablet de la pantalla táctil funcional de 22,8 cm (9") con una pantalla gráfica en color de 20,3 cm (8") en los modelos de multifunción (10,9 cm (4,3") en la impresora E50145dn) mantiene las cosas simples e intuitivas en toda su flota de dispositivos Enterprise. La interfaz del panel de control escalable mejora la capacidad de expansión futura y permite la personalización, junto con un sólido conjunto de aplicaciones nuevas y características de usabilidad. Puede personalizarla con su propia imagen de fondo de pantalla y logotipo de la empresa. El nuevo centro de mensajes, con más información detallada y animaciones útiles, facilita la gestión de los eventos del dispositivo. La pantalla de inicio simplificada muestra solo unas pocas aplicaciones principales de forma predeterminada. Se puede acceder fácilmente a las aplicaciones adicionales deslizando el dedo de derecha a izquierda, como en los smartphones o tablets.

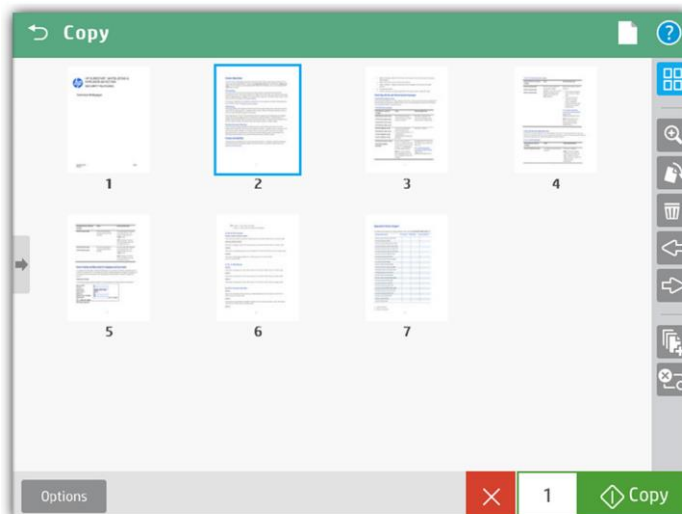


## Edite sus trabajos directamente en la impresora multifunción

El panel de control del MFP serie E52645 cuenta con una vista previa mejorada, ahora para copias y escaneos. Puede obtener fácilmente una vista previa y editar los escaneos antes de enviarlos directamente desde la pantalla táctil funcional de 22,8 cm (9") con pantalla gráfica en colores de 20,3 cm (8"). Puede aplicar cambios (como rotación) en una sola página o en varias páginas al mismo tiempo. La separación por lotes permite a los usuarios crear archivos separados PDF o PDF/A partir de las páginas escaneadas. Los modelos Flow también pueden procesar con OCR archivos PDF y PDF/A.



La nueva interfaz de usuario de la multifunción (MFP) permite **deslizar**, **rotar** y **arrastrar y soltar**



- Aplicar zoom
- Rotar páginas
- Eliminar páginas
- Cambiar el orden de las páginas
- Agregar páginas (Job Build)
- Cancelar trabajos

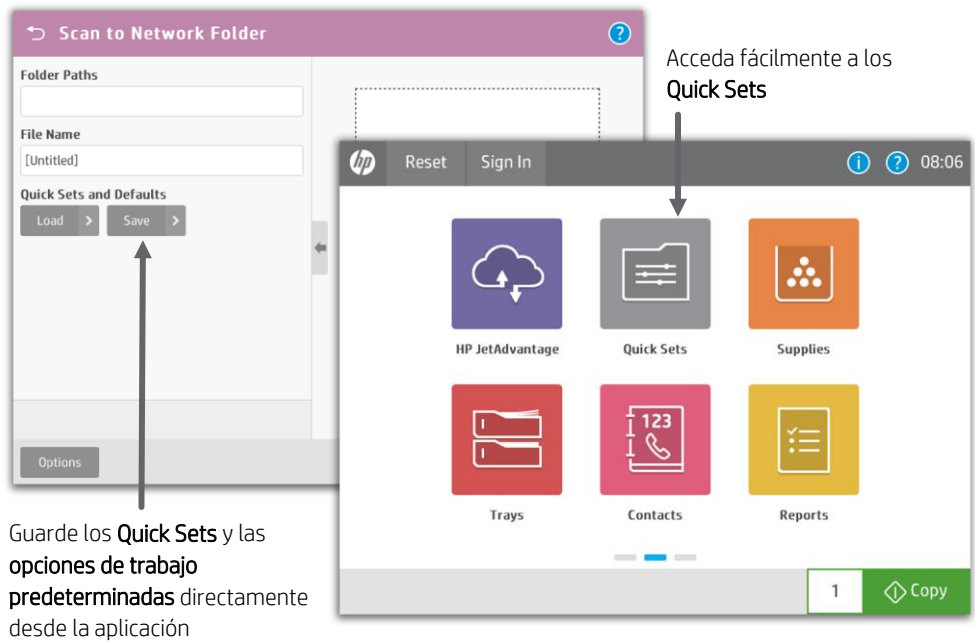
Puede iniciar una **vista previa** antes de confirmar el trabajo de copiado

## Use Quick Sets para iniciar flujos de trabajo automatizados

Las funciones de envío digital de los modelos MFP E52645 permiten a los usuarios enviar documentos a diversos destinos, como correo electrónico, carpetas de red, fax, FTP, dispositivos USB o Microsoft SharePoint.

Quick Sets automatiza todos los pasos de un flujo de trabajo complicado y proporciona un acceso fácil a las configuraciones que más usa, como tamaño de página, resolución y formato de archivo. También puede especificar ajustes de seguridad, como que los archivos PDF cifrados se entreguen por medio de correos electrónicos cifrados y firmados.

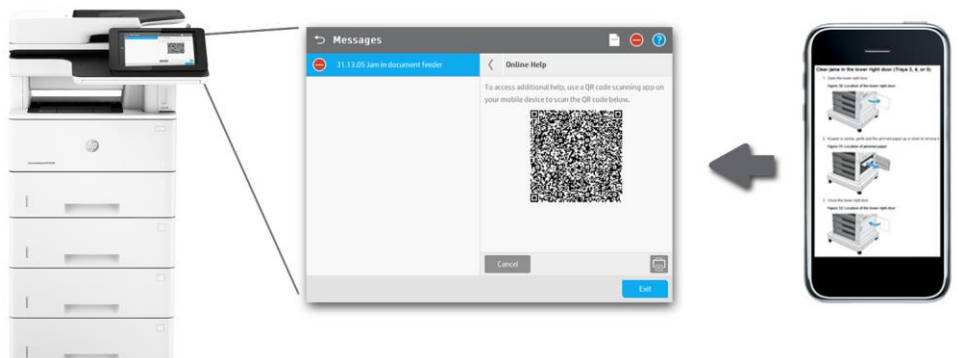
Ayude a los usuarios a encontrar los que necesitan migrando Quick Sets a cualquier pantalla o carpeta mediante la función de personalización de la pantalla de inicio. Con Quick Sets, el área de TI puede promover o bloquear el acceso a ciertas funciones del dispositivo. Las llamadas al servicio de soporte técnico se pueden reducir si los usuarios tienen todo lo que necesitan y se les bloquea el acceso a aquellos ajustes que no deberían cambiar.



Guarde los **Quick Sets** y las **opciones de trabajo predeterminadas** directamente desde la aplicación

## Solución de problemas fácil

La impresora HP LaserJet Managed serie E50145dn y la MFP serie MFP E52645 pueden ahorrar un tiempo valioso a su departamento de TI al simplificar la solución de problemas. El panel de control remoto les permite a los usuarios operar la interfaz de usuario a distancia, de modo que la TI puede solucionar los problemas sin ir hasta la impresora o multifunción.<sup>47</sup> Los usuarios también pueden resolver problemas técnicos más rápido con los servicios de ayuda en línea innovadores basados en la nube de HP, que son relevantes y están actualizados. Resuelva fácilmente problemas desde su PC o su dispositivo móvil. Un código Quick Response (QR) en la pantalla táctil lo vincula a la ayuda en línea a través de smartphones y tablets.<sup>48</sup> También puede encontrar estos vínculos en el registro de eventos del servidor Web incorporado de HP.



- <sup>1</sup> En julio de 2018, los analistas de Buyers Lab (BLI) nombraron a HP la marca más confiable de impresoras y multifunción empresariales de Buyers Lab, según las pruebas de laboratorio realizadas entre 2012 y 2018. Para obtener más información, consulte [keypointintelligence.com/news/awards](http://keypointintelligence.com/news/awards).
- <sup>2</sup> Basado en el análisis de HP de las funciones de seguridad publicadas en 2018 de las impresoras de la competencia de su categoría. Solo HP ofrece una combinación de funciones de seguridad para la comprobación de la integridad de la BIOS con capacidades de recuperación automática. Para ver una lista de productos compatibles, consulte [hp.com/go/printersthatprotect](http://hp.com/go/printersthatprotect). Para obtener más información, visite [hp.com/go/printersecurityclaims](http://hp.com/go/printersecurityclaims).
- <sup>3</sup> Algunas funciones requieren una compra adicional. Es posible que se necesite actualizar el paquete de servicios de FutureSmart para activar las funciones de seguridad. Obtenga más información en [hp.com/go/printsecurity](http://hp.com/go/printsecurity).
- <sup>4</sup> El Disco duro seguro de alto rendimiento HP es opcional en los modelos de impresora HP LaserJet Managed E50145dn y MFP E52645dn y viene de serie en el modelo HP LaserJet Managed Flow MFP E52645c.
- <sup>5</sup> Las soluciones implementadas mediante el bolsillo de integración de hardware (HIP) pueden requerir una compra por separado. Las impresoras HP LaserJet Managed E50145dn y Managed serie E52645 incluyen un HIP de segunda generación.
- <sup>6</sup> El uso del accesorio Módulo de plataforma segura HP puede requerir una actualización del firmware.
- <sup>7</sup> Para usar el lector de tarjetas de proximidad opcional se necesita una solución adicional, como HP Access Control. El Lector de tarjetas de proximidad HP (CZ208a) está disponible para adquirirlo por separado en algunos dispositivos HP bolsillo de integración de hardware (HIP) y pantalla táctil.
- <sup>8</sup> HP Web Jetadmin se encuentra disponible para su descarga de forma gratuita en [hp.com/go/wja](http://hp.com/go/wja).
- <sup>9</sup> HP JetAdvantage Security Manager se vende por separado. Para obtener más información, visite [hp.com/go/securitymanager](http://hp.com/go/securitymanager).
- <sup>10</sup> La impresión segura de HP JetAdvantage funciona con cualquier impresora o multifunción conectada a la red. La autenticación en el dispositivo se encuentra disponible para muchos dispositivos HP LaserJet, PageWide y OfficeJet Pro, así como para algunos dispositivos de otras marcas. Algunos dispositivos pueden requerir una actualización del firmware. Se requiere conexión a Internet para el almacenamiento en la nube y la recuperación de trabajos de impresión. La liberación de trabajos de impresión desde un dispositivo móvil requiere una conexión de red y un código QR. Para obtener más información y ver una lista de impresoras y multifunción compatibles, consulte [hp.com/go/JetAdvantageSecurePrint](http://hp.com/go/JetAdvantageSecurePrint).
- <sup>11</sup> Las funciones de control de acceso al color varían según el dispositivo.
- <sup>12</sup> El HP Universal Print Driver se puede descargar de forma gratuita en [hp.com/go/upd](http://hp.com/go/upd).
- <sup>13</sup> Medición realizada según la norma ISO/IEC 17629. La velocidad exacta de salida de la primera página varía en función de la configuración del sistema, la aplicación de software, el controlador y la complejidad del documento. Más información en [hp.com/go/printerclaims](http://hp.com/go/printerclaims). El FPO varía según el modelo. Vea la tabla de especificaciones técnicas en la página 10 para conocer más detalles.
- <sup>14</sup> Medido después de 15 minutos en suspensión. La velocidad exacta varía en función de la configuración del sistema, la aplicación de software, el controlador, la complejidad del documento y el tiempo en el modo de suspensión. El FPO varía según el modelo. Vea la tabla de especificaciones técnicas en la página 10 para conocer más detalles.
- <sup>15</sup> Medido según la norma ISO/IEC 24734; no incluye el primer juego de documentos de prueba. Para obtener más información, consulte [hp.com/go/printerclaims](http://hp.com/go/printerclaims). La velocidad exacta varía en función de la configuración del sistema, la aplicación de software, el controlador y la complejidad del documento.
- <sup>16</sup> Velocidad de escaneo medida desde el AAD con la resolución predeterminada de 300 ppp (blanco y negro, escala de grises y color). Las velocidades de procesamiento reales pueden variar según la resolución del escáner, las condiciones de la red, el rendimiento del equipo y la aplicación de software.
- <sup>17</sup> Requiere una conexión a Internet para la impresora. Los servicios pueden requerir registro. La disponibilidad de la aplicación varía según el país, el idioma y los contratos. Para obtener más información, consulte [hpconnected.com](http://hpconnected.com).
- <sup>18</sup> Se requiere la compra de bandejas para papel opcionales para alcanzar la capacidad de entrada máxima.
- <sup>19</sup> La grapadora práctica solo está disponible en el modelo Flow MFP E52645c.
- <sup>20</sup> Cálculos de HP basados en datos de TEC normalizados de Energy Star que comparan las impresoras HP LaserJet serie 500 monocromo lanzadas el segundo trimestre de 2019 con cartuchos HP 89A/X/Y con las mismas impresoras con cartuchos HP 87A/X.
- <sup>21</sup> La disponibilidad del programa varía. Para obtener más información, visite [hp.com/recycle](http://hp.com/recycle).
- <sup>22</sup> Rendimiento medio aproximado según la norma ISO/IEC 19752. El rendimiento real varía considerablemente dependiendo del contenido de las páginas impresas y de otros factores. Los cartuchos administrados HP no se incluyen con la compra de la impresora; deben adquirirse por separado. Para conocer más detalles, consulte [hp.com/go/learnaboutsplies](http://hp.com/go/learnaboutsplies).
- <sup>23</sup> El AAD de 100 hojas también puede escanear documentos de hasta 297 x 432 mm (11,7 x 17"), además de documentos de hasta 297 x 1000 mm (11,7 x 39") cuando se selecciona "tamaño de escaneo largo".
- <sup>24</sup> La HP LaserJet Managed Flow MFP E52645c tiene un RMSV de 8000 a 14 000 páginas. El modelo HP LaserJet Managed MFP E52645dn tiene un RMSV de 4000 a 7000 páginas. HP recomienda que el número de páginas escaneadas al mes se encuentre dentro del rango indicado para un rendimiento óptimo del dispositivo conforme a factores entre los que se incluyen los intervalos de sustitución de consumibles y la vida del dispositivo durante un periodo de garantía ampliada.
- <sup>25</sup> Las funciones de flujo de trabajo avanzadas solo están disponibles en el modelo Flow MFP E52645c e incluyen HP EveryPage, un teclado extraíble, la funcionalidad de captura incorporada, OCR incorporado, además de orientación de página, recorte y ajuste de tono automáticos.
- <sup>26</sup> Un administrador debe habilitar el puerto USB de fácil acceso para poder usarlo.
- <sup>27</sup> La conexión en red inalámbrica requiere la compra del servidor de impresión HP Jetdirect 2900nw opcional para la HP LaserJet Managed MFP E52645dn/c. El rendimiento de la conexión inalámbrica depende del entorno físico y de la distancia desde el punto de acceso, y puede verse limitado durante las conexiones activas a la red privada virtual (VPN).
- <sup>28</sup> La impresión inalámbrica directa es opcional y puede agregarse mediante la compra del accesorio HP Jetdirect 3100w BLE/NFC/inalámbrico (3JN69A). Para obtener más detalles, consulte [hp.com/go/businessmobileprinting](http://hp.com/go/businessmobileprinting).

---

<sup>29</sup> La impresión por toque NFC es opcional y puede agregarse con la compra del accesorio HP Jetdirect 3100w BLE/NFC/inalámbrico (3JN69A). Para obtener más información, visite [hp.com/go/businessmobileprinting](http://hp.com/go/businessmobileprinting).

<sup>30</sup> Las operaciones inalámbricas solo son compatibles con operaciones de 2,4 GHz. Es posible que también se necesite una aplicación o software y el registro de una cuenta de HP ePrint. Algunas funciones requieren la compra de un accesorio opcional. Obtenga más información en [hp.com/go/mobileprinting](http://hp.com/go/mobileprinting).

<sup>31</sup> Es posible que se requiera una suscripción o un accesorio. Para obtener más información, visite [hp.com/go/roam](http://hp.com/go/roam). Para habilitar HP Roam, los dispositivos pueden requerir una actualización de firmware y un accesorio opcional para agregar las capacidades de señalización de Bluetooth® Low Energy (BLE). El cliente puede comprar el accesorio HP Jetdirect 3100w BLE/NFC/inalámbrico o RadBeacon USB.

<sup>32</sup> Medido con la prueba de funciones de la norma ISO 24734 con alimentación horizontal en tamaño A5. La velocidad puede variar según el contenido, el ordenador, la orientación y el tipo de soporte.

<sup>33</sup>Expandible a 1,5 GB mediante DIMM DDR3 de 90 pines

<sup>34</sup>El máximo de memoria es con DIMM de 1 GB instalado. El máximo que puede utilizar el firmware son 2 GB, por lo que no se utilizan 250 MB en esta configuración.

<sup>35</sup> HP recomienda que el número de páginas impresas al mes se encuentre dentro del rango indicado para un rendimiento óptimo del dispositivo, basándose en factores entre los que se incluyen los intervalos de sustitución de consumibles y la vida del dispositivo con un amplio periodo de garantía.

<sup>36</sup> El ciclo de trabajo se define como la cantidad máxima de páginas o imágenes impresas al mes. Este valor proporciona una evaluación de la robustez del producto comparado con otros dispositivos HP LaserJet o HP Color LaserJet, y permite que se instalen las impresoras y los MFP según las necesidades de los grupos o individuos que las usan.

<sup>37</sup>Compatible con los siguientes dispositivos con iOS 4.2 o superior: iPad®, iPad 2, iPhone® (3GS o posterior) y iPod® touch (3.ª generación o posterior). Funciona con impresoras HP compatibles con AirPrint® y requiere que la impresora esté conectada a la misma red que el dispositivo iOS. El rendimiento inalámbrico depende del entorno físico y de la distancia desde el punto de acceso.

<sup>38</sup> La impresora requiere el registro de una cuenta ePrint. Es posible que se necesite una aplicación o software. Las operaciones inalámbricas solo son compatibles con operaciones de 2,4 GHz. Obtenga más información en [hp.com/go/mobileprinting](http://hp.com/go/mobileprinting).

<sup>39</sup> No todos los "Sistemas operativos compatibles" funcionan con el software incluido en la caja. El software de la solución completa solo se encuentra disponible para Windows® 7 y versiones posteriores; Los SO Windows heredados (XP, Vista y servidores equivalentes) solo obtienen controladores de impresión y escaneo; El SO Windows RT para tablets (32 bits/64 bits) utiliza un controlador de impresión simplificado de HP integrado en el SO RT. Los model scripts de UNIX están disponibles en [HP.com](http://HP.com) (los model scripts son controladores de impresora para los sistemas operativos UNIX). Los sistemas Linux utilizan el software HPLIP integrado en el sistema operativo.

<sup>40</sup> Las dimensiones máximas del dispositivo están medidas con todas las bandejas plegadas y los accesorios estándar instalados.

<sup>41</sup> Los valores acústicos están sujetos a cambios. Para obtener información actualizada, visite [hp.com/support](http://hp.com/support).

<sup>42</sup> Configuración probada: modelo básico, impresión a una cara, papel A4 a una media de 43 ppm.

<sup>43</sup> Los requisitos de alimentación dependen del país o región donde se venda la impresora. No convierta los voltajes de funcionamiento. Eso podría ocasionar daños en la impresora e invalidar la garantía del producto. Los valores de ENERGY STAR se basan normalmente en las mediciones del dispositivo de 115 V.

<sup>44</sup> Las funciones de la tecnología HP Auto-On/HP Auto-Off dependen de la impresora y la configuración.

<sup>45</sup> Los productos HP LaserJet con tecnología Instant-on usan un sistema de fusor innovador que se enfría y calienta con rapidez, lo que ayuda a ahorrar energía en comparación con los productos que usan fusor tradicional.

<sup>46</sup> Registro EPEAT® cuando corresponde. El registro EPEAT varía en función del país. Visite [epeat.net](http://epeat.net) para ver el estado de registro por país.

<sup>47</sup> La disponibilidad depende de actualizaciones de firmware o software.

<sup>48</sup> La ayuda en línea debe estar habilitada en la impresora o multifunción. El dispositivo móvil debe tener conexión a Internet para acceder a los servicios en línea.

---

© Copyright 2019-2020 HP Development Company, L.P. La información que contiene este documento está sujeta a cambios sin previo aviso. Las únicas garantías de los productos y servicios de HP quedan establecidas en las declaraciones de garantía expresa que acompañan a dichos productos y servicios. Nada de lo aquí indicado debe interpretarse como una garantía adicional. HP no se responsabiliza de errores técnicos o de edición ni de omisiones en este documento.

Android, Google Cloud Print y Google Chrome son marcas comerciales de Google Inc. Apple, AirPrint, iPad, iPhone y iPod touch son marcas comerciales de Apple Inc. Bluetooth es una marca comercial perteneciente a su propietario y utilizada bajo licencia por HP Inc. Citrix y XenDesktop son marcas comerciales registradas de Citrix Systems, Inc. y/o una o más de sus subsidiarias, y puede estar registrada en la Oficina de marcas comerciales y patentes de Estados Unidos y de otros países. ENERGY STAR es una marca comercial registrada de propiedad de la Agencia de Protección Ambiental de EE. UU. Linux es la marca comercial registrada de Linus Torvalds en los Estados Unidos y en otros países. Microsoft, SharePoint, Windows, Windows Vista y Windows Server son marcas comerciales registradas en Estados Unidos del grupo de empresas Microsoft. UNIX es una marca registrada de The Open Group.

4AA7-4008SPL, enero de 2020, rev. 1

