

CLX-8640ND

Para todos tus negocios

Impresora multifuncional a color A4
CLX-8640ND
Color verdadero a la velocidad de la luz



Las impresoras CLX-8640ND y CLX-8650ND de Samsung tienen un rendimiento increíble, gran confiabilidad y una relación calidad-precio excepcional. La potencia de Dual Core ofrece gran productividad, en tanto que la tecnología antiatascos más reciente garantiza

que siempre puedas confiar en un resultado final de calidad superior. Y eso no es todo, puedes disfrutar de increíbles ahorros gracias al bajo consumo de energía. Descubrirás que estos dispositivos se han diseñado para que sean sumamente confiables y rentables.



1.5 veces más veloz

La nueva CPU Dual Core de 1 GHz está diseñada para imprimir 1.5 veces más rápido que una CPU convencional de 1 GHz.

El doble de potencia para mayor rendimiento

Si tu empresa debe realizar grandes trabajos de impresión o copia en muy poco tiempo, la CLX-8640ND es ideal para la tarea, con potencia de sobra. Gracias a un procesador Dual Core de 1 GHz de Samsung totalmente integrado, la productividad de la oficina aumenta drásticamente con rápidas capacidades de impresión y escaneo. Mayor velocidad para manejar grandes trabajos de impresión o copia y rendimiento más rápido del escáner. De hecho, ya que cada tarea es 1.5 veces más veloz, puedes pasar más tiempo trabajando y menos esperando.

Reduce el tiempo de trabajo con escaneo e impresión rápidos

El escaneo también se demora menos. Ahora puedes disfrutar de la mayor velocidad de escaneo a doble cara que existe para una multifuncional: 70 ipm. Olvídate de esperar eternamente las impresiones. Gracias a una increíble capacidad de impresión de 40 páginas por minuto, es la impresora y copidora más rápida que existe.



CLX-8640ND

MultiXpress de Samsung



mensual
Ciclo de trabajo de
200,000

Ahorra tiempo con confiabilidad que no te decepcionará

Las empresas no pueden darse el lujo de perder tiempo con productos poco confiables. Por este motivo, nuestra tecnología innovadora antiatascos evita el bloqueo del dispositivo al usar un rodillo que permite una fricción reversa durante el proceso de captura del papel. También aumentamos el promedio de copias antes de falla (MCBF) a 150,000, 1.5 veces mayor que las multifuncionales de la competencia. Además, con un ciclo de trabajo mensual de 200,000, la productividad se mantiene estable y confiable.

Disfruta de impresiones de calidad

La tecnología exclusiva ReCP (Rendering Engine for Clean Page) de Samsung y los eficientes 1,200 ppp mejoran la calidad general y la vitalidad de las impresiones a color, lo que garantiza que cada trabajo se vea perfecto. Automáticamente vuelve más nítidas las imágenes y el texto, en tanto que los objetos sólidos se superponen para eliminar los espacios blancos.



Tóner convencional Tóner polimerizado

Tóner polimerizado

Nuestro nuevo tóner polimerizado posee partículas más pequeñas y uniformes que un tóner convencional. Tus impresiones tendrán líneas más nítidas y colores más vívidos, y el papel no se enrollará. Además, el mayor contenido de cera aumenta el brillo de las imágenes y la durabilidad, lo que evita la decoloración.

Menor consumo de energía

Gracias a la ingeniosa tarjeta todo en uno, el consumo general de energía se mantiene bajo al reducir el gasto de electricidad. De hecho, al compararla con las tarjetas convencionales, disminuye el Consumo eléctrico típico (TEC) en hasta un 42%. En tanto que la tecnología del Sistema de fusión instantánea (IFS) de Samsung te permite imprimir y copiar rápidamente, usar menos energía y reducir los gastos relacionados.



Insumos separados e intercambiables

Gracias al tóner, al OPC y a una unidad de desarrollo separados, tu empresa puede reducir los gastos de mantenimiento. Además, debido a que los tambores del Fotoconductor orgánico (OPC) son comunes para todos los colores, son intercambiables, lo que reduce los gastos en términos de control de inventario.

CLX-8640ND

MultiXpress de Samsung



Controla los gastos de forma ecológica

Toda empresa tiene la necesidad de reducir gastos donde sea posible. Puedes ahorrar papel y energía con el botón Eco. Lo único que hay que hacer es presionarlo y podrás imprimir más en cada página, incluidas las opciones de dos por página, cuatro por página y a doble cara, y ahorrarás más tóner gracias al avance automático de páginas en blanco. Con Easy-Eco Driver podrás previsualizar exactamente tu documento antes de la impresión. Puedes ajustar la calidad del color y otras configuraciones para satisfacer tus necesidades y presupuesto, además de eliminar el texto, las imágenes y los demás elementos que no necesites. Reduce el desperdicio de impresiones y logra un proceso de impresión más rentable.

Interfaz de usuario inteligente e intuitiva

Para tener el máximo control y visibilidad, la CLX-8640ND cuenta con un panel táctil a color de 7" con un suave desplazamiento. Gracias a la interfaz de usuario inteligente e intuitiva, puedes administrar y controlar los trabajos más complejos en forma fácil y rápida:

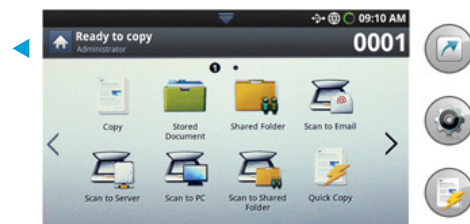
1. Personalización del menú de usuario (hasta 40 iconos de acceso directo). Ahorra tiempo en los trabajos que podrías hacer con frecuencia.

2. Búsqueda inteligente.

Encuentra funciones específicas con rapidez al escribir la palabra clave.

3. Copia rápida

Accede a todas las funciones de copia a la vez.



Panel de pantalla táctil a color de 7"



XOA (Plataforma de arquitectura abierta)

Disfruta de la libertad de conectar la multifuncional a tus aplicaciones comerciales mediante la exclusiva Plataforma de arquitectura abierta (XOA). Gracias a estándares abiertos, con XOA los proveedores de soluciones de impresión pueden crear aplicaciones que mejoran el uso de las capacidades del dispositivo para optimizar los procesos comerciales.

- Integración inteligente mediante una amplia variedad de servicios de red
- Integración fácil y tiempo de inactividad mínimo durante la instalación
- Una solución flexible para una productividad continua
- Capacidad de ampliación y personalización optimizadas

Compatible con las soluciones inteligentes de Samsung

Samsung ofrece diversas soluciones como Administración de dispositivos, Soluciones para documentos, Soluciones de seguridad y Soluciones móviles para satisfacer las necesidades de las oficinas modernas.



Impresión móvil sencilla

Aprovecha más todos tus dispositivos móviles de forma fácil, rápida y práctica sin necesidad de instalar ningún controlador de impresora. Con la impresión, escaneo y transferencia de archivos en forma inalámbrica puedes hacer más en cualquier lugar, todo gracias a las funciones de impresión móvil líderes de la industria.

CLX-8640ND

MultiXpress de Samsung

CLX-8640ND

| | | | |
|--|--------------------------------|--|--|
| General | Funciones | Estándar | Impresión, copia, escaneo, fax (opcional), red, dúplex |
| | Procesador | | Chorus4N |
| | Panel de control | | Panel LCD táctil a color de 17.78 cm, 800 x 480 (WVGA) |
| | Memoria | Estándar | 1 GB |
| | | Máximo | Máx. 1 GB |
| | Disco Duro | | Almacenamiento de 320 GB |
| | Interfaz | Estándar | Dispositivo / Host USB 2.0 de alta velocidad, Ethernet 10 / 100 / 1,000 BASE TX |
| | Tiempo de calentamiento | De encendido | 90 s |
| | | De apagado | 45 s |
| | Requerimientos de alimentación | | Europa: CA 220 - 240 V EE. UU.: CA 110 ~ 127 V Corea: CA 220 - 240 V |
| | Consumo | | Consumo de energía: Máx. 1.6 kW (Listo: < 80 W, Reposo: < 1.5 W) |
| | Nivel de ruido | | Copia: 59 dBA, Impresión: 55 dBA, Listo: 43 dBA, Reposo: 30 dBA |
| | Dimensiones (AxAlxP) | | 55 x 77.6 x 52.3 cm |
| | Peso | | 70.4 kg (con consumibles) |
| | Ciclo mensual de trabajo | | 200,000 páginas |
| Volumen de Impresión recomendado Mensual | | 7,000 hojas / mes (proporción de color del 60%) | |
| Seguridad de red | | SSL / TLS, IP sec, SNMPv3, IPv6, Administración de protocolos y puertos, filtro IP / MAC | |
| Certificación | | Cumplimiento de CCC (ISO 15408), IEEE P2600-2008, WHQL | |

| | | | |
|---------------------------|---|---|--|
| Imprimir | Velocidad | Velocidad (Mono) | 38 ppm en A4 / 40 ppm en Carta |
| | | Velocidad (Color) | 38 ppm en A4 / 40 ppm en Carta |
| | Tiempo de impresión de la primera copia | Tiempo de impresión de la primera copia (mono) | 9 s (desde el modo Listo) |
| | | Tiempo de impresión de la primera copia (color) | 11 s (desde el modo Listo) |
| | Resolución | | Predeterminada: 600 x 600 dpi, Máx.: 1200 dpi efectivos (1200 x 600 x 2 bits) |
| | Emulación | | PCL5c, PCL6, Postscript 3, PDF 1.7 |
| | Impresión Duplex | | Integrada |
| | Sistema operativo | | Windows 8 / 7 / Vista / XP / 2008R2 / 2008 / 2003, Mac OS X 10.4 - 10.8, varios SO Linux / Unix |
| | Protocolos de red | | TCP / IPv4, HTTP, SNMPv1 / v2c / v3, LDAP, SMTP, SSL / TLS, IPSec, DNS, WINS, SLP, Bonjour, SSDP, DDNS, DHCP / BOOTP, IPv6 |
| | Tipos | PCL | 93 |
| Postscript3 | | 136 | |
| Soporte impresión directo | | Jpeg, Tiff, PDF | |

| | | | |
|-------|--------------------------------------|-------------------------------------|--------------------------------------|
| Copia | Velocidad | Velocidad (Mono) | Hasta 38 cpm en A4 / 40 cpm en Carta |
| | | Velocidad (Color) | Hasta 38 cpm en A4 / 40 cpm en Carta |
| | Tiempo de copiado de la primera hoja | Tiempo Copiado Primera Hoja (Mono) | 9 s (desde el modo Listo) |
| | | Tiempo Copiado Primera Hoja (Color) | 9 s (desde el modo Listo) |

CLX-8640ND

MultiXpress de Samsung

CLX-8640ND

| | | |
|---------------------------|-----------------------|---|
| Copia | Resolución | Platina: 600 x 600 dpi; DADF: 600 x 300 dpi |
| | Zoom | 25% - 400% |
| | Reducción Predefinido | 25% 50% (70%) A4 A5 (78%) LGL LTR (81%) B5 A5 (86%) A4 B5 |
| | Aumento Predefinido | (104%) EXE LTR (141%) A5 A4150% 200% 400% |
| | Copias Múltiples | 1 a 9,999 páginas |
| | Copiado Doble Cara | Integrada |
| | Rasgos de Copiado | Copia de documento de identidad (solo platina), Ajuste automático, Copia de libros (solo platina), Folleto, N-up |
| | Escaner | Velocidad |
| Color Mode | | Mono / Gray / Color |
| Compatibilidad | | TWAIN de red |
| Método | | CCD |
| Resolución (Óptica) | | Máx. 600 x 600 dpi |
| Resolución (Mejorada) | | Hasta 4800 x 4800 dpi |
| Escaneo a | | Correo electrónico, USB, FTP, SMB, HDD, PC |
| Formato de Archivo | | PDF, TIFF, JPEG, XPS |
| Protocolo de comunicación | | SMTP, MIME (Base 64) SMB, FTP, TWAIN, WIA, WSD |
| Fax | Compatibilidad | ITU-T G3, Super G3 |
| | Velocidad del Modem | 33.6 kbps |
| | Resolución | Hasta 600 x 600 dpi (monocromático) |
| | Método de compresión | MH / MR / MMR / JBIG |
| | Memoria | Respaldo de disco duro |
| | Disco Automático | Soporte |
| | Rasgo del Fax | Marcación rápida, Grupo, Marcación, Discado sin descolgar, Rediscado automático, Identificación de llamadas, Recepción segura, Reenvío de fax, etc. |
| Manejo de Papel | Bandeja de entrada | Cassette Estándar: 520 hojas Bandeja Multipropósito 100 hojas Otras opciones 1,560 hojas (x 3 cassettes opcionales) Máximo 2,180 hojas (multipropósito + 4 bandejas) |
| | Tipo Papel | Cassette Papel normal, Papel fino, Bond, Perforado, Preimpreso, Reciclado, Sobres (solo C5), Tarjetas, Membrete, Grueso, Algodón, Color, Archivo Bandeja Multipropósito Papel normal, Papel fino, Bond, Perforado, Preimpreso, Reciclado, Sobres, Etiquetas, Tarjetas, Membrete, Grueso, Algodón, Color, Archivo, Banner |

CLX-8640ND

MultiXpress de Samsung

CLX-8640ND

| | | |
|------------------------|-------------------------------|--|
| | Otras opciones | Papel normal, Papel fino, Bond, Perforado, Preimpreso, Reciclado, Sobres (solo C5), Tarjetas, Membrete, Grueso, Algodón, Color, Archivo |
| Tamaño de Hoja | Cassette | 14.8 x 21 cm ~ 21.6 x 35.6 cm |
| | Bandeja Multipropósito | 9.2 x 14.8 cm ~ 21.6 x 35.6 cm, Banner (21.6 x 120 cm) |
| | Otras opciones | 14.8 x 21 cm ~ 21.6 x 35.6 cm |
| | Cassette | 16 ~ 43 libras (60 a 163 g/m ²), Fino: 60 - 74 g/m ² , Color: 75 - 90 g/m ² , Preimpreso: 75 - 90 g/m ² , Algodón: 75 - 90 g/m ² , Papel normal: 75 - 90 g/m ² , Grueso: 91 - 105 g/m ² , Reciclado: 75 - 90 g/m ² , Sobres: 75 - 90 g/m ² , Fino brillante: 106 - 130 g/m ² , Grueso brillante: 131 - 163 g/m ² , Fino tarjeta: 106 - 163 g/m ² , Bond: 105 - 120 g/m ² , Archivo: 75 - 90 g/m ² , Pesado: 106 ~ 163 g/m ² , Membrete: 75 - 90 g/m ² , Perforado: 75 - 90 g/m ² |
| Manejo de Papel | Gramaje (papel) | Bandeja Multipropósito 16 ~ 58 libras (60 a 220 g/m ²), Fino: 60 - 74 g/m ² , Color: 75 - 90 g/m ² , Preimpreso: 75 - 90 g/m ² , Algodón: 75 - 90 g/m ² , Papel normal: 75 - 90 g/m ² , Grueso: 91 - 105 g/m ² , Reciclado: 75 - 90 g/m ² , Sobres: 75 - 90 g/m ² , Fino brillante: 106 - 130 g/m ² , Grueso brillante: 131 - 220 g/m ² , Fino tarjeta: 106 - 163 g/m ² , Bond: 105 - 120 g/m ² , Archivo: 75 - 90 g/m ² , Etiqueta: 120 - 150 g/m ² , Pesado: 106 - 163 g/m ² , Extra pesado: 164 - 220 g/m ² , Membrete: 75 - 90 g/m ² , Perforado: 75 - 90 g/m ² |
| | Otras opciones | 16 ~ 58 libras (60 a 220 g/m ²), Fino: 60 - 74 g/m ² , Color: 75 - 90 g/m ² , Preimpreso: 75 - 90 g/m ² , Algodón: 75 - 90 g/m ² , Papel normal: 75 - 90 g/m ² , Grueso: 91 - 105 g/m ² , Reciclado: 75 - 90 g/m ² , Sobres: 75 - 90 g/m ² , Fino brillante: 106 - 130 g/m ² , Grueso brillante: 131 - 220 g/m ² , Fino tarjeta: 106 - 163 g/m ² , Bond: 105 - 120 g/m ² , Archivo: 75 - 90 g/m ² , Etiqueta: 120 - 150 g/m ² , Pesado: 106 - 163 g/m ² , Extra pesado: 164 - 220 g/m ² , Membrete: 75 - 90 g/m ² , Perforado: 75 - 90 g/m ² |
| | Capacidad de salida | 500 hojas de 20 libras (80 g/m ²), tipo cajón |
| adf | Tipo | DADF |
| | Capacidad | 100 hojas |
| | Tamaño | Ancho: 14.5 ~ 21.6 cm, Longitud: 14.5 ~ 35.6 cm |
| | Peso | 16 ~ 28 lb |

| | | |
|--------------------|-----------------------------------|---|
| Consumibles | Toner | Negro 20,000 páginas (5% de cobertura) |
| | | Color (C/M/Y) 20,000 páginas (5% de cobertura) |
| | Unidad de imagen/Tambor | Negro 40,000 páginas (5% de cobertura) |
| | | Colores 40,000 páginas (5% de cobertura) |
| | Unidad de Transferencia | FRU |
| | Unidad de residuo de tóner | 20,000 páginas (5% de cobertura) |
| Etc. | FRU | |

Opcional

SCF, TCF, Finisher de dos bandejas, Cartucho de engrapadora, Kit de fax, Kit de FDI, Soporte para lectura de tarjetas

THE NEW
BUSINESS
EXPERIENCE



CLX-8640ND

MultiXpress de Samsung

CLX-8640ND

Solución

| | |
|--------------------------------------|---------------------|
| Gestión de dispositivo | SWAS 5 |
| Gestión de salida | CounThru 2.5 |
| Gestión y distribución de documentos | SmarThru Workflow 3 |
| Seguridad | SecuThru Lite 1 |
| Movilidad | MobilePrint App |

Escaner



Velocidad de impresión y duración de consumibles de acuerdo a ISO/IEC 19752.

THE NEW
BUSINESS
EXPERIENCE

